



**caLypso<sup>®</sup>**

*um virar de página no controlo do bichado*



Bayer CropScience



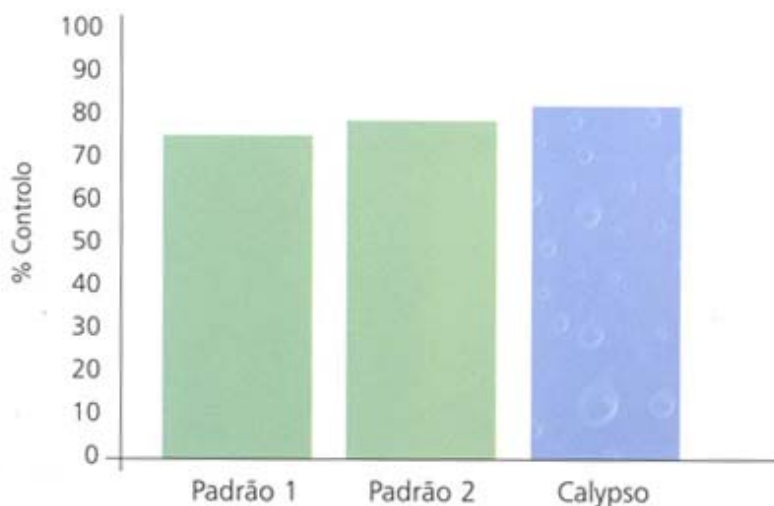
# perfil ambiental

- Inócuo para abelhas
- Respeita os ácaros fitoseídeos
- Perfil toxicológico favorável para o utilizador e o ambiente



# eficácia

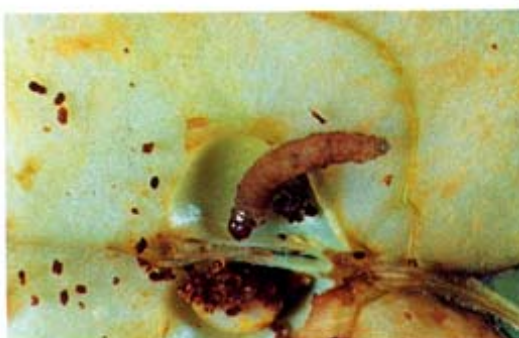
Controlo do bichado com Calypso



Média de 4 ensaios em 3 anos  
Média de ataque na testemunha: 340 frutos atacados



bichado da macieira



Cultura	Praga	Concentração de aplicação
Macieira e Pereira	Bichado ( <i>Cydia pomonella</i> )	20 ml / 100 l água

# aplicação

- Baixas doses por hectare (200 ml/ha)
- Pode ser aplicado em qualquer geração do bichado
- Grande flexibilidade de utilização, sendo o momento óptimo de aplicação ao início da eclosão das larvas L1 (larvicida), no entanto também poderá ser aplicado antes da postura, dado ter acção ovicida sobre ovos resultantes de postura recente
- Realizar no máximo 2 aplicações e com um intervalo de 2 a 3 semanas
- Intervalo de segurança de 14 dias
- A alternância integrada de Calypso e Alsystin, com modos de acção completamente diferentes, evita resistências e preserva os organismos auxiliares

controlo excepcional do bichado